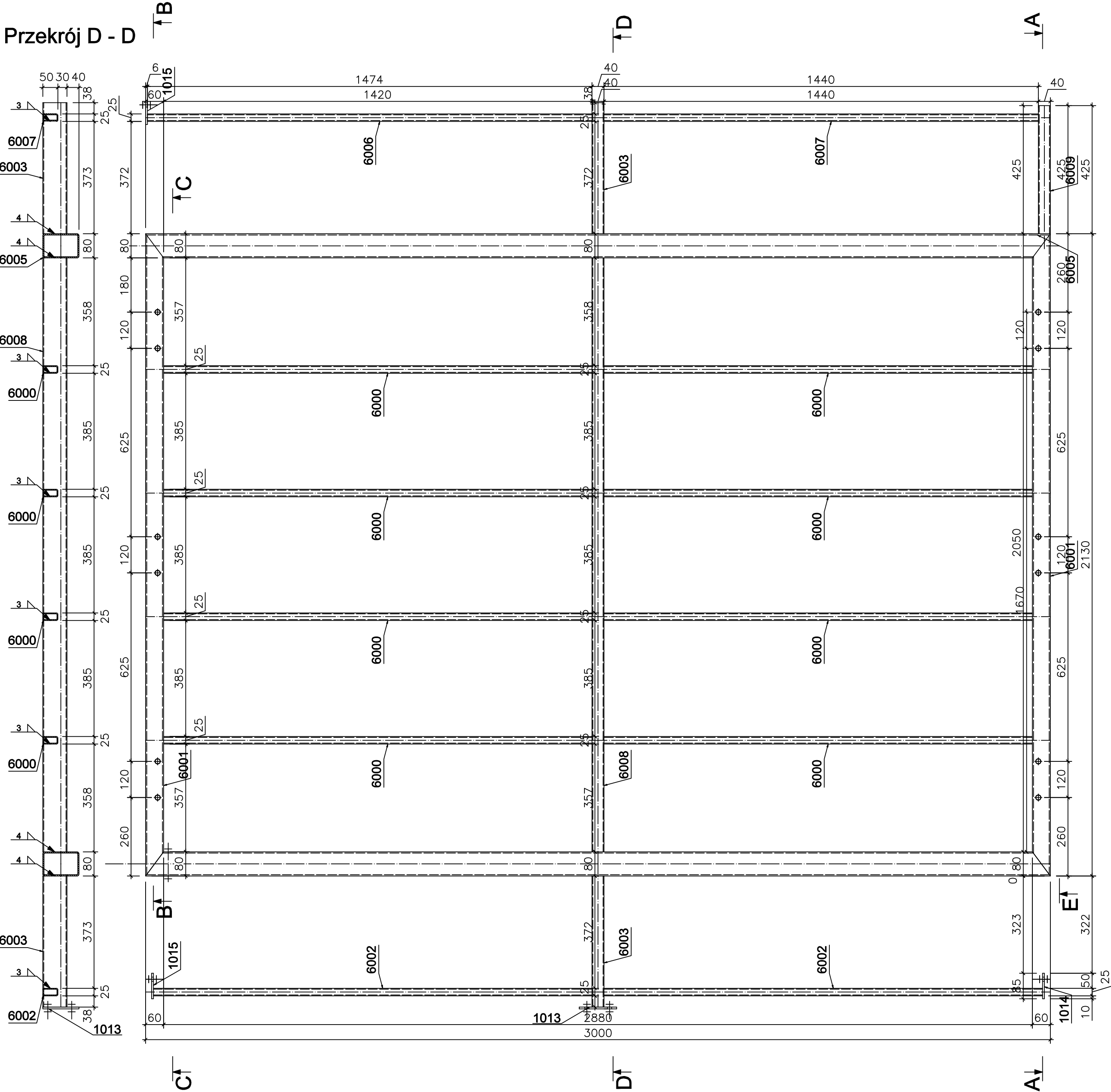
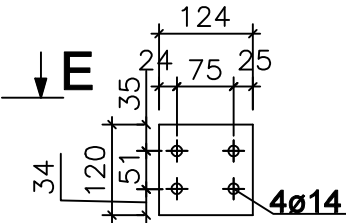


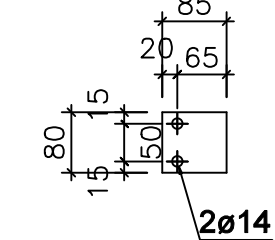
Rama nr 6  
skala 1:10



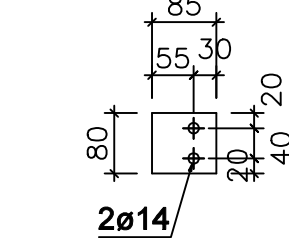
8x BL6x124x120 **1013**  
1:10 S235JR



4x BL6x85x80 **1014**  
1:10 S235JR



2x BL6x85x80 **1015**  
1:10 S235JR



UWAGI:

- konstrukcję w całości ocynkować ogniowo
- należy uwzględnić otwory technologiczne wg wytycznych cynkowni
- montaż wg rysunku PT-K-00
- rozpatrywać łącznie z opisem technicznym oraz projektami branżowymi
- Kolejne ramy łączyć za pomocą blach 6x poz.1012 poprzez śruby M16x170 ocynkowane ogniowo
- Jeżeli na rysunku nie wskazano inaczej to w miejscach połączeń profili stalowych należy wykonać spoinę pachwinową a=4mm
- wszystkie profile zamknięte należy licować z górną płaszczyzną, zgodnie z przekrojem

17	wykonać	x	1			
1014	BL6x85x80	1	85	S235JR	0.32	0.32
1014	BL6x85x80	2	85	S235JR	0.32	0.64
6009	RHS80x40x3	1	425	S235	2.25	2.25
6008	RHS80x40x3	1	1970	S235	10.42	10.42
6007	RHS50x25x3	1	1440	S235	4.32	4.32
6006	RHS50x25x3	1	1474	S235	4.42	4.42
6005	RHS120x80x4	1	3000	S235	35.7	35.7
6004	RHS120x80x4	1	3000	S235	35.7	35.7
6003	RHS80x40x3	2	435	S235	2.3	4.6
6002	RHS50x25x3	2	1454	S235	4.36	8.72
6001	RHS120x80x4	2	2130	S235JR	22.36	44.73
6000	RHS50x25x3	8	1420	S235	4.26	34.40
1013	BL6x124x120	1	124	S235JR	0.7	0.7
Razem:						188.92
					Spoiny 1.8%	3.35
					Razem:	190.27
					x 1	190.27
					Całość razem:	190.27

PROJEKTOWAŁ :	NAZWISKO	NR UPR.	PODPIS	DATA	INWESTOR
PROJEKTOWAŁ :	mgr inż. Jarosław Jankowski			06.12.2024r.	Gmina Sulęcyno
RYSOWAŁ :	inż. Filip Tenderenda			06.12.2024r.	ul. Kaszubka 26 83-320 Sulęcyno
					WYBUDUJ.PL wybuduj.pl Filip Tenderenda ul. Pochyła 52, 77-100 Bydów tel.+48 799111471 mail:biuro@wybuduj.pl NIP:8421783038 REGON: 386621906
ADRES					Sulęcyno, dz. nr 3181/16
INWESTYCJI:					oraz 381 obręb Sulęcyno
TREŚĆ					Rama nr 6
RYSUNKU:					
SKALA :	NAZWA PŁIKU :	FAZA PROJEKTOWA	NR RYSUNKU	DATA OPRACOWANIA	NR REV.
1:10	Rozbudowa kapieliska Sulęcyno na jez. Węgorzyno	Projekt techniczny	PT-K-9	06.12.2024r.	-